

CARACTERÍSTICAS MORFO-ESTRUTURAIS E DE SITUACIÓN		
Distancia á Capital do Concello	1-2 Kilómetros	
	2-4 Kilómetros	
	4-6 Kilómetros	
	>6 Kilómetros	X
Disposición Topográfica	Montaña	
	Media ladeira	X
	Val	
Estrutura morfolóxica	Nuclear con caserío denso	
	Nuclear con caserío claro	X
	Polinuclear con caserío denso	
	Polinuclear con caserío claro	
	Nuclear en nebulosa	

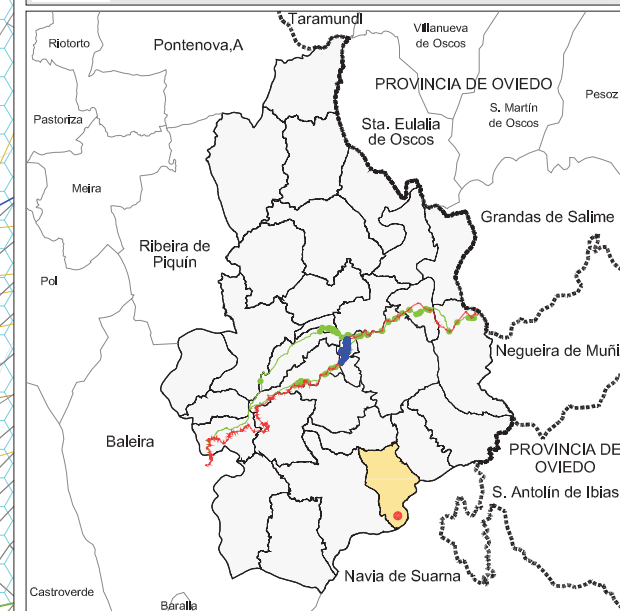
**ENTIDADES POBOACIONAIS - INFORMACIÓN**

NÚCLEO	<b>RÍO DE BANGOS</b>	Nº PLANO:
PARROQUIA	<b>ARROXO ( S.Martín )</b>	<b>19/08-A</b>
COORDENADAS	X: 660734 / Y: 4766198 / Z: 865	<b>E: 1/2000</b>

DILIXENCIA PARA FACER CONSTAR QUE ESTE DOCUMENTO FOI APROBADO PROVISIONALMENTE POLO PLENO DO CONCELLO NA SESIÓN EXTRAORDINARIA CELEBRADA O 24/04/2019 E CONTÉN AS MODIFICACIÓNS INDICADAS NA ORDE DO 3 DE XULLO DE 2019 DE APROBACIÓN DEFINITIVA DO PLAN XERAL DE ORDENACIÓN MUNICIPAL DA FONSAGRADA (DOGA 17/07/2019).

A SECRETARIA ACCIDENTAL,

ASDO.: OLGA LANDEIRA BURGUE



DELIMITACIÓN DO SOLO DE NÚCLEO RURAL  
Superficie Núcleo : 18.386m<sup>2</sup>.

VIVENDA TRADICIONAL VIVENDA NOVA

ORDENANZAS EN SOLO DE NÚCLEO RURAL

NÚCLEO RURAL TRADICIONAL NÚCLEO RURAL TRADICIONAL - PROTECCIÓN

Nº de Viv. Existentes = 8  
Nº Max. de Viv. Edificables = 5 / Parcela Min. = 800m<sup>2</sup>  
Grao de consolidación do núcleo tradicional : 61%

DOTACIÓN LOCALS E SISTEMAS XERAIS

DOTACIÓN LOCAL EQUIPAMENTOS COMUNITARIOS SISTEMA XERAL

C: Sociocultural: C-33=65m<sup>2</sup>. R: Religioso: R-85=59m<sup>2</sup>. ZONAS VERDES E ESPAZOS LIBRES INFRAESTRUCTURAS E COMUNICACIÓN

ALIANZAS E RASANTES

ALIANZAS DO VIAL ALIANZAS DO VIAL REGULARIZADA ANCHO DO VIAL ( E = Existente )

SOLO RÚSTICO DE PROTECCIÓN

S.R.P.E.N. Solo Rústico Protección Espacios Naturales S.R.P.A.U. Solo Rústico Protección Augas S.R.P.I. Solo Rústico Protección Infraestruturas LIÑA DE AFECCIÓN

PROTECCIÓN DE BENS CATALOGADOS

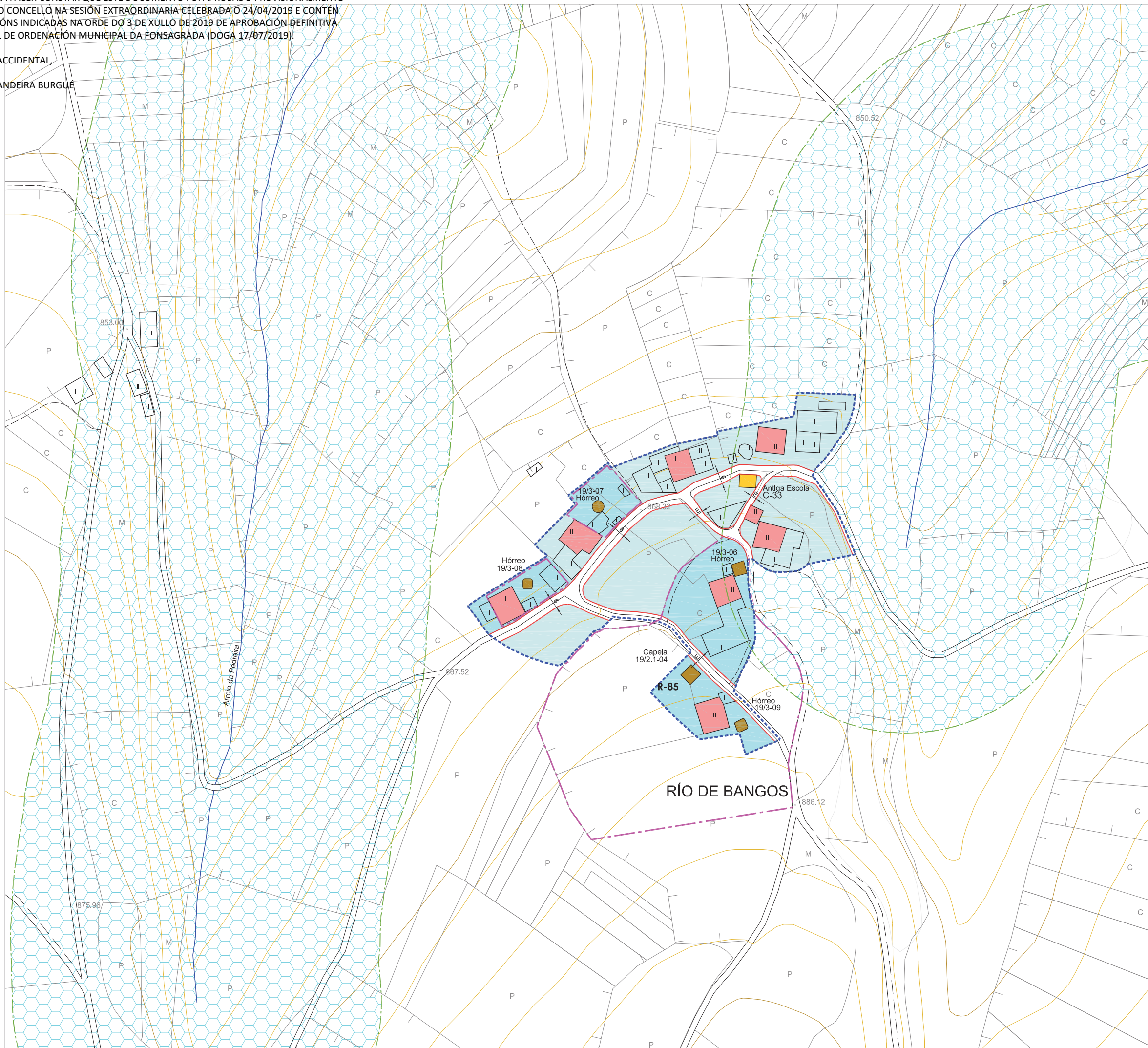
GA27018055 B.I.C. PROTECCIÓN INTEGRAL G-I CONTORNO DE PROTECCIÓN G-II CAMIÑO PRIMITIVO VESTIXIOS HISTÓRICOS

GA27018054 XACEMENTOS ARQUEOLÓXICOS PROTECCIÓN INTEGRAL GII-1 CONTORNO DE PROTECCIÓN G-III PROTECCIÓN DO CAMIÑO ( 30 m. )

2.1-05 ELEMENTO CATALOGADO CONTORNO DE PROTECCIÓN DO ELEMENTO CATALOGADO TERRITORIO HISTÓRICO

DELIMITACIÓN DE NÚCLEOS RURAIS

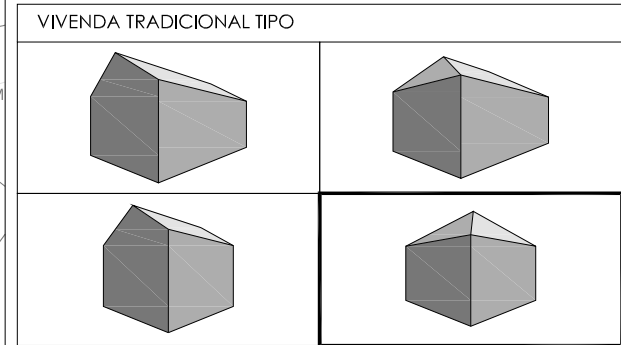
NÚCLEO	RÍO DE BANGOS	Nº PLANO:
PARROQUIA	ARROXO ( S.Martín )	19/05
COORDENADAS	X: 660734 / Y: 4766198 / Z: 865	E: 1/2000



A SECRETARIA ACCIDENTAL,  
ASDO.: OLGA LANDEIRA BURGUE



**PLAN XERAL DE ORDENACIÓN MUNICIPAL**  
**CONCELLO DE A FONSAGRADA**



CLASIFICACIÓN ARQUITECTÓNICA

1ª CATEGORÍA Núcleo con alteración mínima nas edificacións tradicionais.	
2ª CATEGORÍA Núcleo con alteracións edificatorias inferiores ó 25% do total construído.	
3ª CATEGORÍA Núcleo con alteracións edificatorias inferiores ó 50% do total construído.	X
4ª CATEGORÍA Núcleo con escaso valor arquitectónico.	

**CARACTERÍSTICAS DEMOGRÁFICAS E PRODUCTIVAS**

**Nº DE HABITANTES**  
\*Datos do IGE

ANO 2000 :	<b>32</b>	ANO 2014 :	<b>21</b>
------------	-----------	------------	-----------

**Nº DE VIVENDAS**

9	TRADICIONAIS	Ocupada	9
		Segunda Vivenda	x
NON TRADICIONAIS	RUINA	Baleira	x
		Ocupada	x
		Segunda Vivenda	x
		Baleira	x

**Nº DE EDIFICIOS AGROPECUARIOS**

31	TRADICIONAIS	13
	NON TRADICIONAIS	18
	RUINA	x

**ORIENTACIÓN PRODUCTIVA**

AGROPECUARIA	X
AGROFORESTAL	
SERVICIOS	
INDUSTRIAL	

OBSERVACIÓN S :



	VIVENDA TRADICIONAL		EDIFICIO AGROPECUARIO TRADICIONAL		EDIFICIO PÚBLICO
	VIVENDA NON TRADICIONAL		EDIFICIO AGROPECUARIO NOVO		USOS TERCIARIOS
	ANEXOS VIVENDA		EDIFICIO EN RUINA		VIAIS ESTRUTURANTES

**INFRAESTRUCTURA VIARIA :**

- Rede Primaria Básica
- Rede Secundaria
- Rede Deputacións e Concello
- Pistas asfaltadas
- Camiños

**ABASTECIMENTO :**

- Rede de abastecimento
- Depósito de auga
- Fontes e Pozos

**SANEAMENTO :**

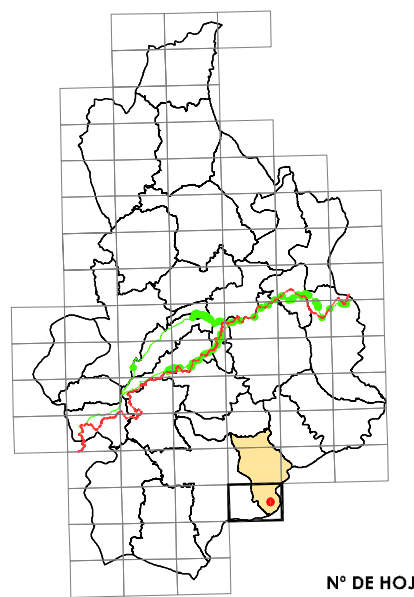
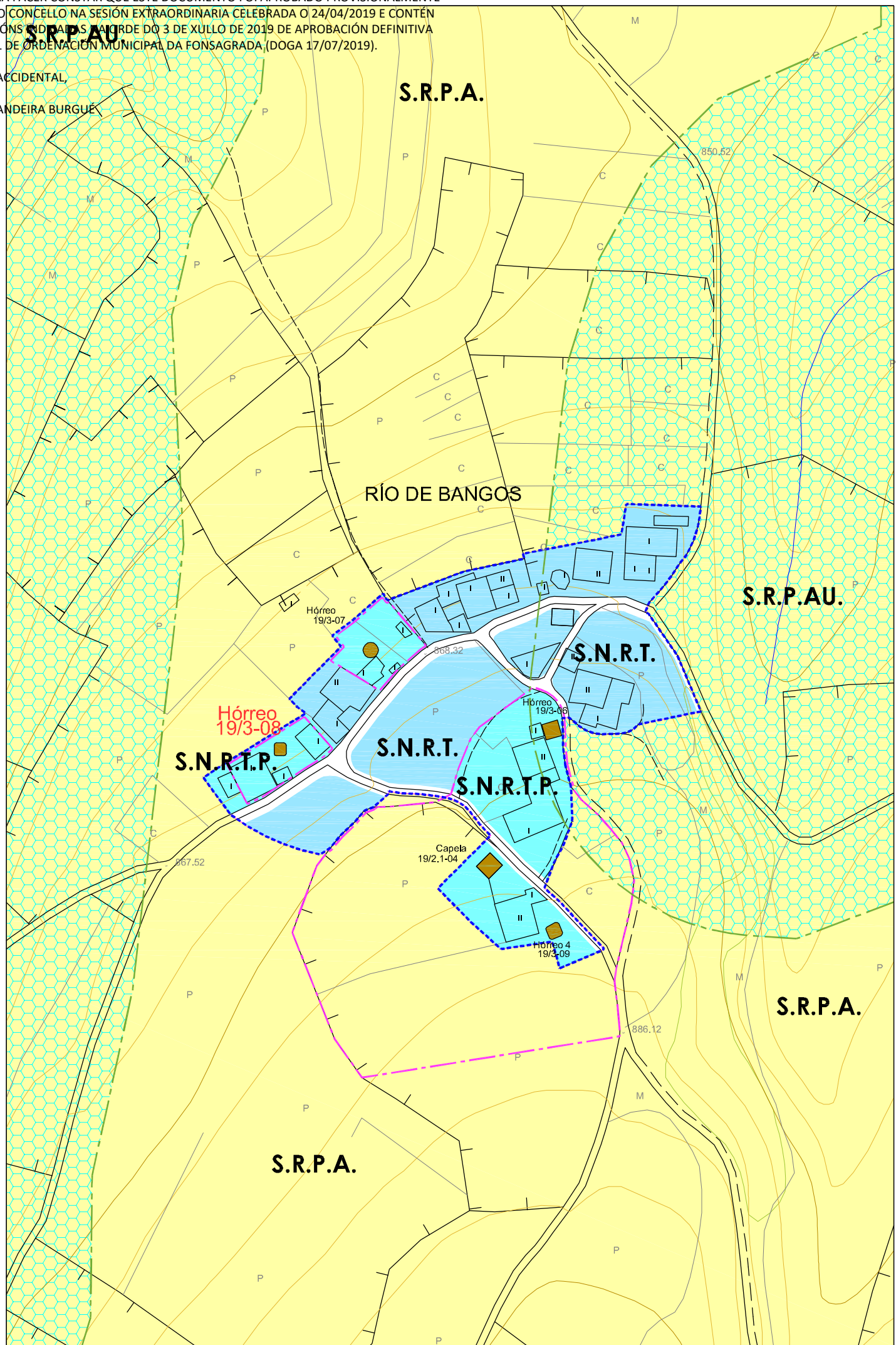
- Rede de saneamento
- Punto de verquido
- Depuración

**ELECTRICIDADE :**

- Liñas eléctricas media e alta tensión
- Transformador
- Alumeado

**ENTIDADES POBOACIONAIS - INFORMACIÓN**

NÚCLEO	<b>RÍO DE BANGOS</b>	Nº PLANO:	
PARROQUIA	<b>ARROXO ( S.Martín )</b>		<b>19/08-B</b>
COORDENADAS	X: 660734 / Y: 4766198 / Z: 865	E:	1/2000 - 1/4000



Nº DE HOJA: 07474

CATÁLOGO DE BENS PROTEXIDOS

CONSTRUCCIÓN ETNOGRÁFICAS

SITUACIÓN E ACCESO : Atópase no núcleo de Río de Bangos. O acceso é bo.

ADSCRIPCIÓN TIPOLÓXICA : Hórreo Asturiano-Lucense

PROTECCIÓN : INTEGRAL

CONSERVACIÓN : Boa.

TITULARIDADE: Privada

ORDENANZA: Solo Núcleo Rural Tradicional Protección

DESCRIPCIÓN: Edificación situada á beira dun vial público no núcleo de Río de Bangos.  
Hórreo sobre catro pés de madeira apoiados en pilastras de mampostería de xisto.  
O espazo debaixo da cámara úsase para garda-lo carro, a leña ou os apeiros de labranza.  
A cámara aséntase sobre a grade, que apoia nos tornarratos, formada por catro trabes de considerable sección e por un peche de táboas de madeira colocadas en vertical.  
Ten unha única porta de acceso, situada nun dos lados, entregándose na parte superior a outro conxunto de trabes que apoian nos esteos que forman os esquinais que soportan todo o peso da cuberta.  
Cuberta de palla a catro augas con estrutura de vigas de madeira.  
Acceso a través dunha escaleira de fábrica de pedra.

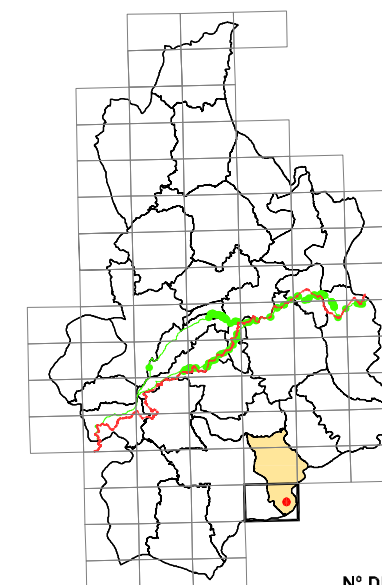
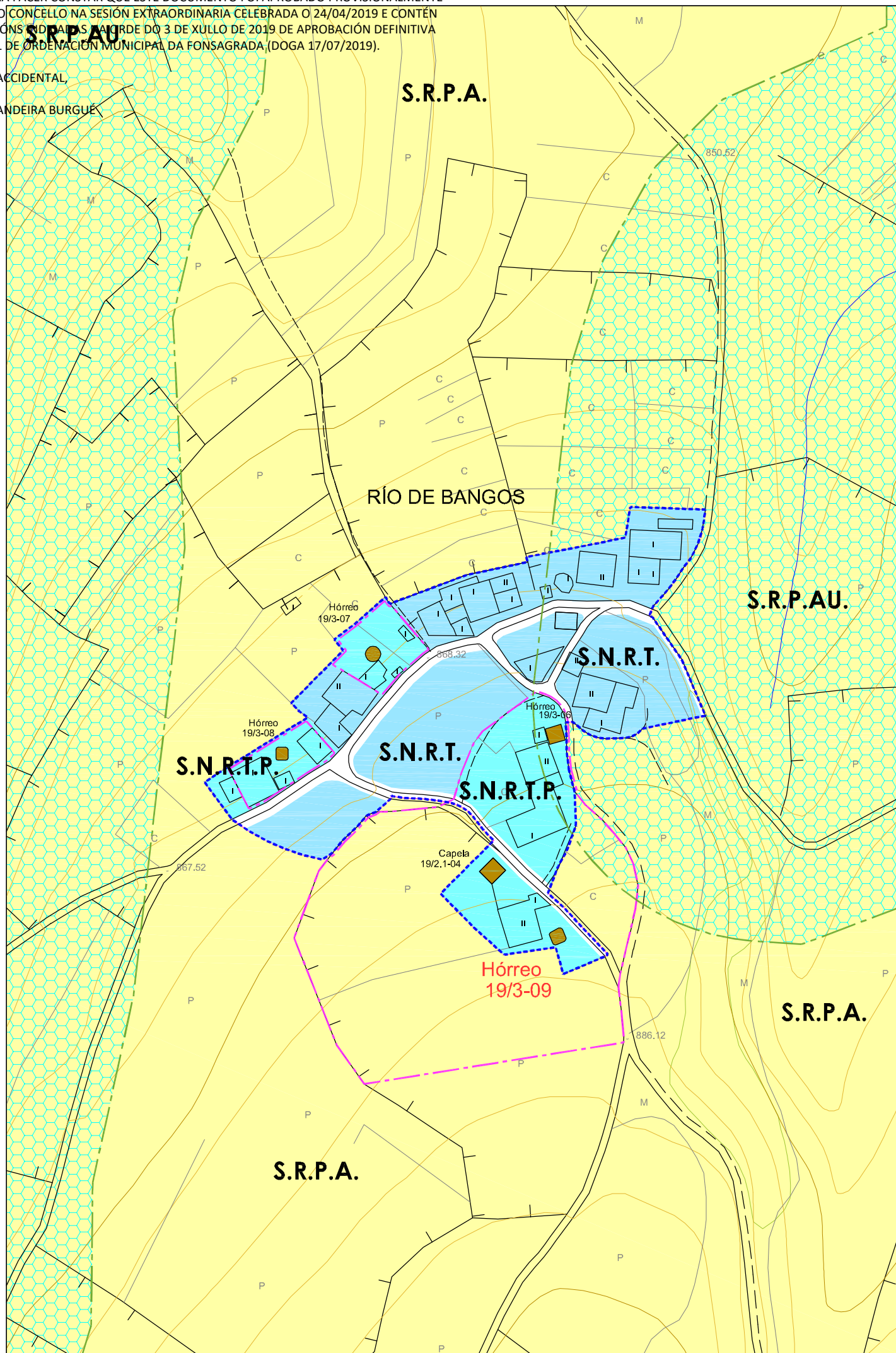
OBRAS PERMITIDAS: Mantemento, Conservación, Restauración e Consolidación.

MEDIDAS DE PROTECCIÓN E MELLORAS:  
- Tratamento de madeiras.



<b>GA27018055</b> S.I.C. PROTECCIÓN INTEGRAL G-I	<b>GA27018054</b> XACEMENTOS ARQUEOLÓXICOS PROTECCIÓN INTEGRAL G-II	2.1-05 ELEMENTO CATALOGADO
CONTORNO DE PROTECCIÓN G-I-R	CONTORNO DE PROTECCIÓN G-II	CONTORNO DE PROTECCIÓN DO BEN CATALOGADO
CAMIÑO PRIMITIVO	VESTIÑOS HISTÓRICOS	PROTECCIÓN DO CAMIÑO (30m.)
		TERRITORIO HISTÓRICO

HÓRREO			
Núcleo	RÍO DE BANGOS		
Parroquia	ARROXO (S. Martín)		
Coordenadas UTM DATUM: EPSG:23029	X : 660675	Y : 4766160	Z : 865
Escala : 1/2000	Ref. : 19 / 3-08		



Nº DE HOJA: 07474

CATÁLOGO DE BENS PROTEXIDOS

CONSTRUCIÓNS ETNOGRÁFICAS

SITUACIÓN E ACCESO : Atópase no núcleo de Río de Bangos. O acceso é bo.

ADSCRIPCIÓN TIPOLÓXICA : Hórreo Asturiano-Lucense

PROTECCIÓN : INTEGRAL

CONSERVACIÓN : Boa.

TITULARIDADE: Privada

ORDENANZA: Solo Núcleo Rural Tradicional Protección

DESCRIPCIÓN: Edificación situada á beira dun vial público no núcleo de Río de Bangos.

Hórreo sobre catro pés de madeira apoiados en pilastras de mampostería de xisto.

O espazo debaixo da cámara úsase para garda-lo carro, a leña ou os apeiros de labranza.

A cámara aséntase sobre a grade, que apoia nos tornarratos, formada por catro trabes de considerable sección e por un peche de táboas de madeira colocadas en vertical.

Ten unha única porta de acceso, situada nun dos lados, entregándose na parte superior a outro conxunto de trabes que apoian nos esteos que forman os esquinais que soportan todo o peso da cuberta.

Cuberta de lousa con estrutura de vigas de madeira.

OBRAS PERMITIDAS: Mantemento, Conservación, Restauración e Consolidación.

MEDIDAS DE PROTECCIÓN E MELLORAS:

-Tratamento de madeiras.

<b>GA27018055</b> S.I.C. PROTECCIÓN INTEGRAL G-I	<b>GA27018054</b> XACEMENTOS ARQUEOLÓXICOS PROTECCIÓN INTEGRAL G-II	2.1-05 ELEMENTO CATALOGADO
CONTORNO DE PROTECCIÓN G-I-R	CONTORNO DE PROTECCIÓN G-II	CONTORNO DE PROTECCIÓN DO BEN CATALOGADO
CAMIÑO PRIMITIVO	VESTIÑOS HISTÓRICOS	PROTECCIÓN DO CAMIÑO (30m.)
		TERRITORIO HISTÓRICO

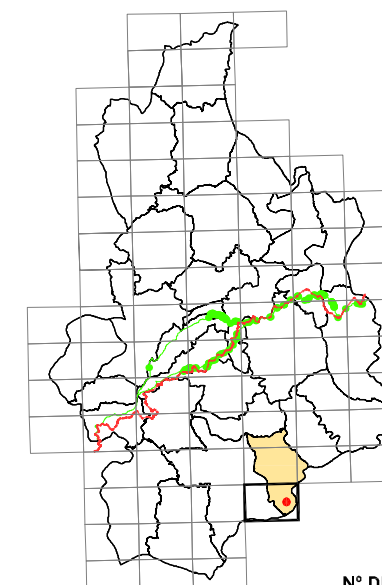
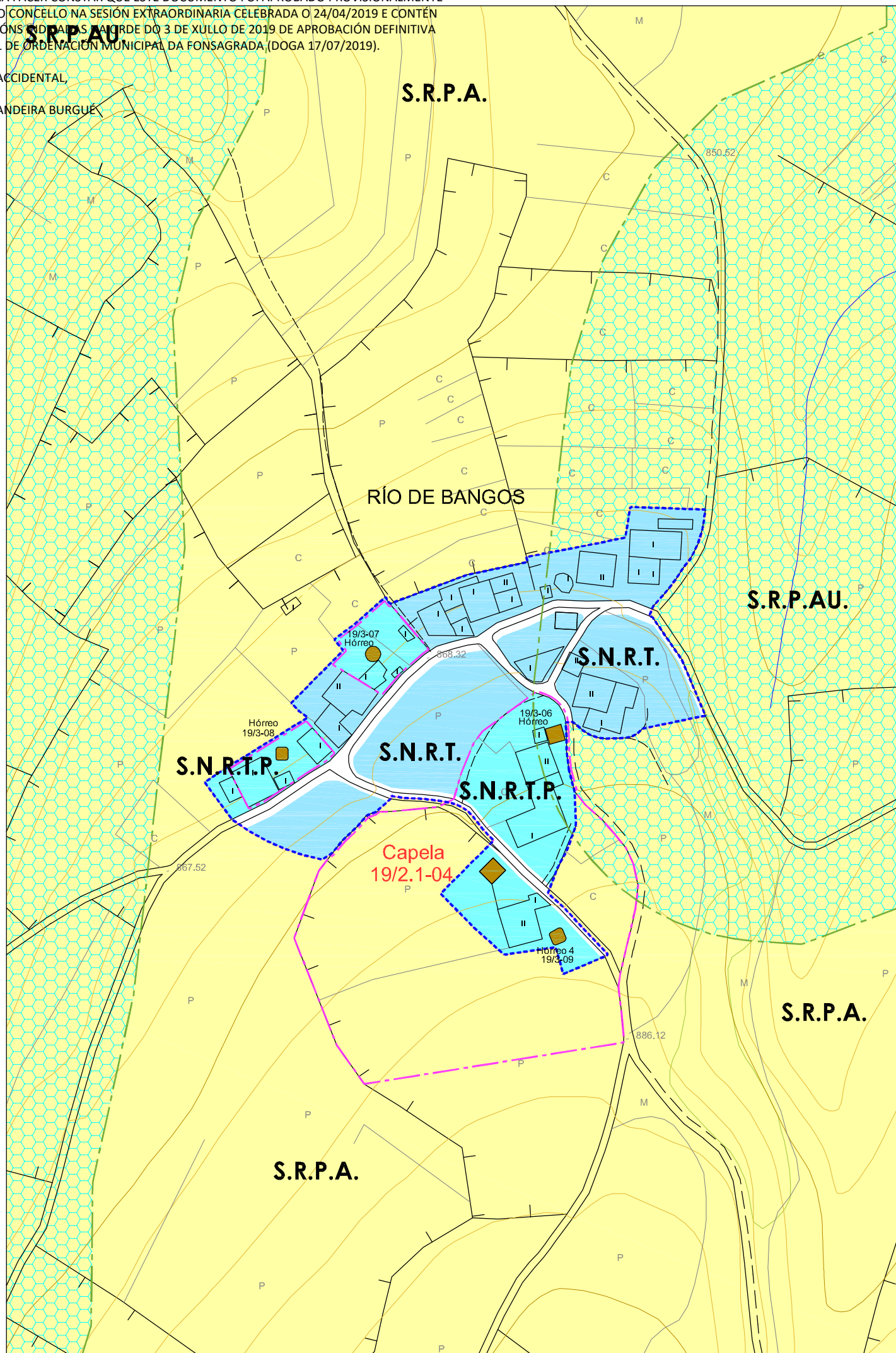


HÓRREO			
Núcleo	RÍO DE BANGOS		
Parroquia	ARROXO (S. Martín)		
Coordenadas UTM DATUM: EPSG:23029	X : 660790	Y : 4766083	Z : 883
Escala : 1/2000	Ref. : 19 / 3-09		

DILIXENCIA PARA FACER CONSTAR QUE ESTE DOCUMENTO FOI APROBADO PROVISIONALMENTE POLO PLENO DO CONCELLO NA SESIÓN EXTRAORDINARIA CELEBRADA O 24/04/2019 E CONTÉN AS MODIFICACIÓNS INTRODUCIDAS POR O ACORDO DO 3 DE XUÑO DE 2019 DE APROBACIÓN DEFINITIVA DO PLAN XERAL DE ORDENACIÓN MUNICIPAL DA FONSAGRADA, (DOGA 17/07/2019).

A SECRETARIA ACCIDENTAL,

ASDO.: OLGA LANDEIRA BURGUE



Nº DE HOJA: 07474

CATÁLOGO DE BENS PROTEXIDOS

ARQUITECTURA RELIXIOSA

SITUACIÓN E ACCESO : Atópase no núcleo de Río de Bangos. O acceso é bo.

ADSCRIPCIÓN TIPOLÓXICA : Arquitectura relixiosa tradicional

PROTECCIÓN : INTEGRAL

CONSERVACIÓN : Regular.

TITULARIDADE: Privada

ORDENANZA: Solo Núcleo Rural Tradicional Protección.

DESCRIPCIÓN: Construción situada no núcleo de Río de Bangos á beira dun vial público. Construción de planta cadrada, conta cun cabido previo ó acceso. Muros de carga de mampostería de xisto con revoco de morteiro de cemento e cuberta a dúas augas de lousa con estrutura de vigas de madeira. Na fachada principal encóntrase a porta de entrada cun arco de medio punto e unha espadana dun corpo con campá .

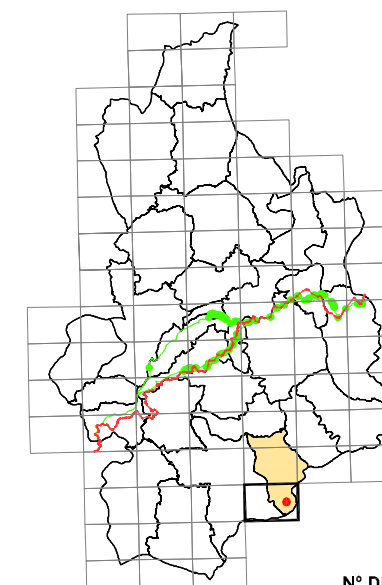
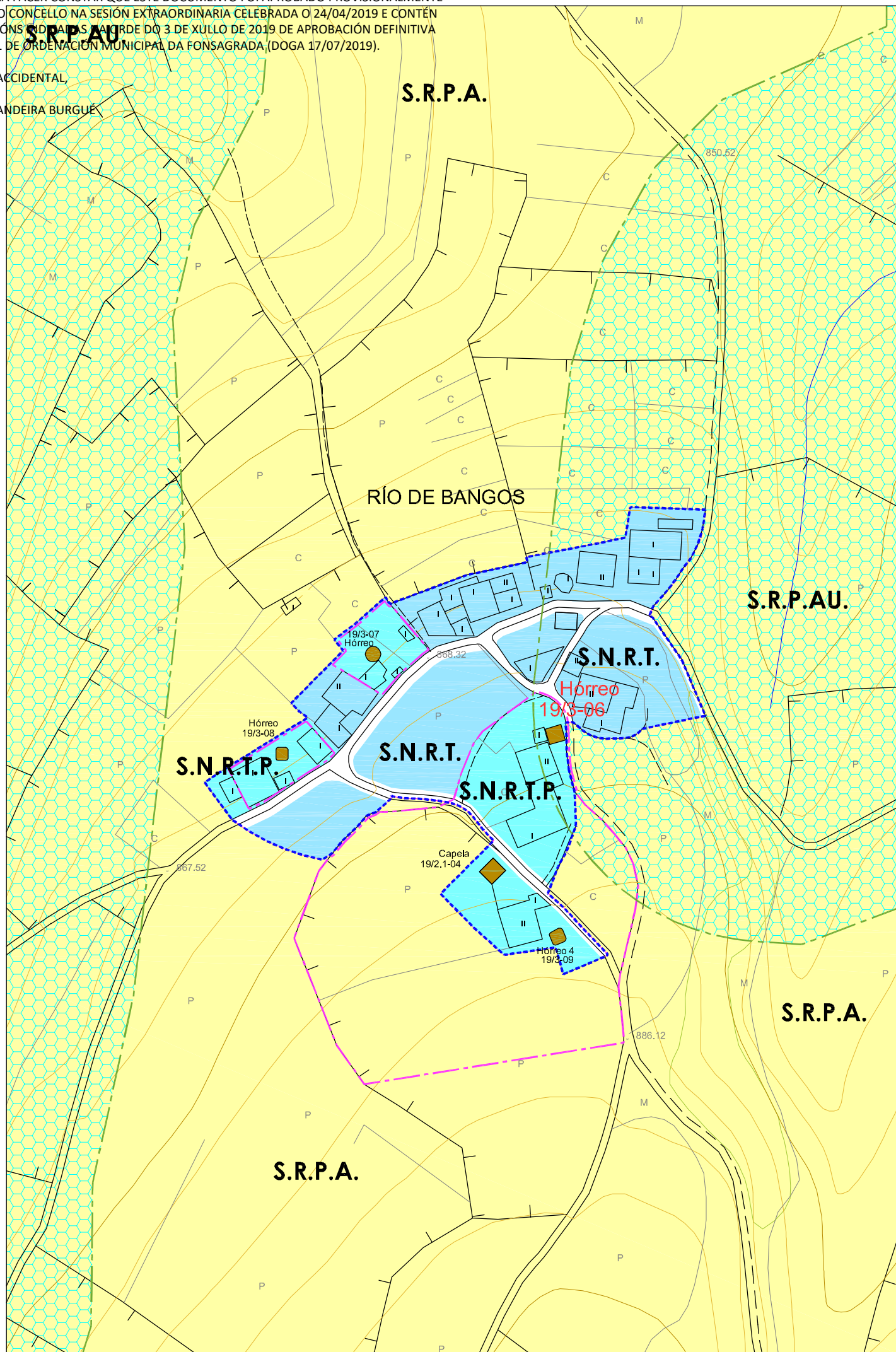
OBRAS PERMITIDAS: Mantemento, Conservación, Restauración e Consolidación.

MEDIDAS DE PROTECCIÓN E MELLORAS:  
 - Saneamento e consolidación de muros.  
 - Restauración de carpinterías  
 - Eliminación de canlóns e baixantes de PVC  
 - Drenaxe perimetral  
 - Eliminación do peche de parcela con fábrica de bloque e reposición con materiais da zona.

<b>GA27018055</b> S.I.C. PROTECCIÓN INTEGRAL G4	 CONTORNO DE PROTECCIÓN G4-2	 CAMIÑO PRIMITIVO
<b>GA27018054</b> XACEMENTOS ARQUEOLÓXICOS PROTECCIÓN INTEGRAL G4-1	 CONTORNO DE PROTECCIÓN G4-1	 VESTIÑOS HISTÓRICOS
<b>2.1-05</b> ELEMENTO CATALOGADO	 CONTORNO DE PROTECCIÓN DO BEN CATALOGADO	 PROTECCIÓN DO CAMIÑO ( 30m.)
		 TERRITORIO HISTÓRICO

CAPELA DE RÍO DE BANGOS

Núcleo	RÍO DE BANGOS		
Parroquia	ARROXO (S. Martín)		
Coordenadas UTM DATUM: EPSG:23029	X : 660763	Y : 4766111	Z : 878
Escala : 1/2000	<b>Ref. : 19 / 2.1-04</b>		



Nº DE HOJA: 07474

CATÁLOGO DE BENS PROTEXIDOS

CONSTRUCIÓNS ETNOGRÁFICAS

SITUACIÓN E ACCESO : Atópase no núcleo de Río de Bangos. O acceso é bo.

ADSCRIPCIÓN TIPOLOXICA : Hórreo Asturiano-Lucense

PROTECCIÓN : INTEGRAL

CONSERVACIÓN : Boa.

TITULARIDADE: Privada

ORDENANZA: Solo Núcleo Rural Tradicional Protección

DESCRIPCIÓN: Edificación situada á beira dun vial público no núcleo de Río de Bangos. Hórreo sobre catro pés de madeira apoiados en pilastras de mampostería de xisto.

O espazo debaixo da cámara úsase para garda-lo carro, a leña ou os apeiros de labranza.

A cámara aséntase sobre a grade, que apoia nos tornarratos, formada por catro trabes de considerable sección e por un peche de táboas de madeira colocadas en vertical.

Ten unha única porta de acceso, situada nun dos lados, entregándose na parte superior a outro conxunto de trabes que apoian nos esteos que forman os esquinais que soportan todo o peso da cuberta.

Cuberta de lousa a catro augas con estrutura de vigas de madeira.

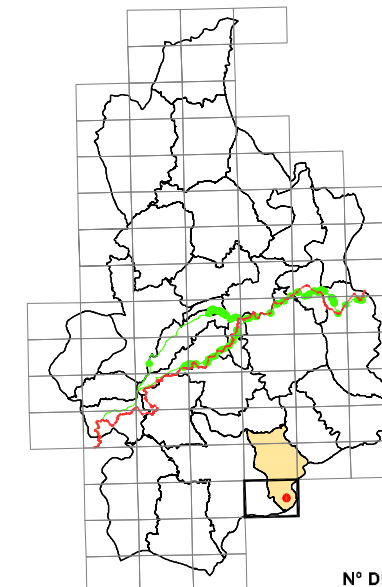
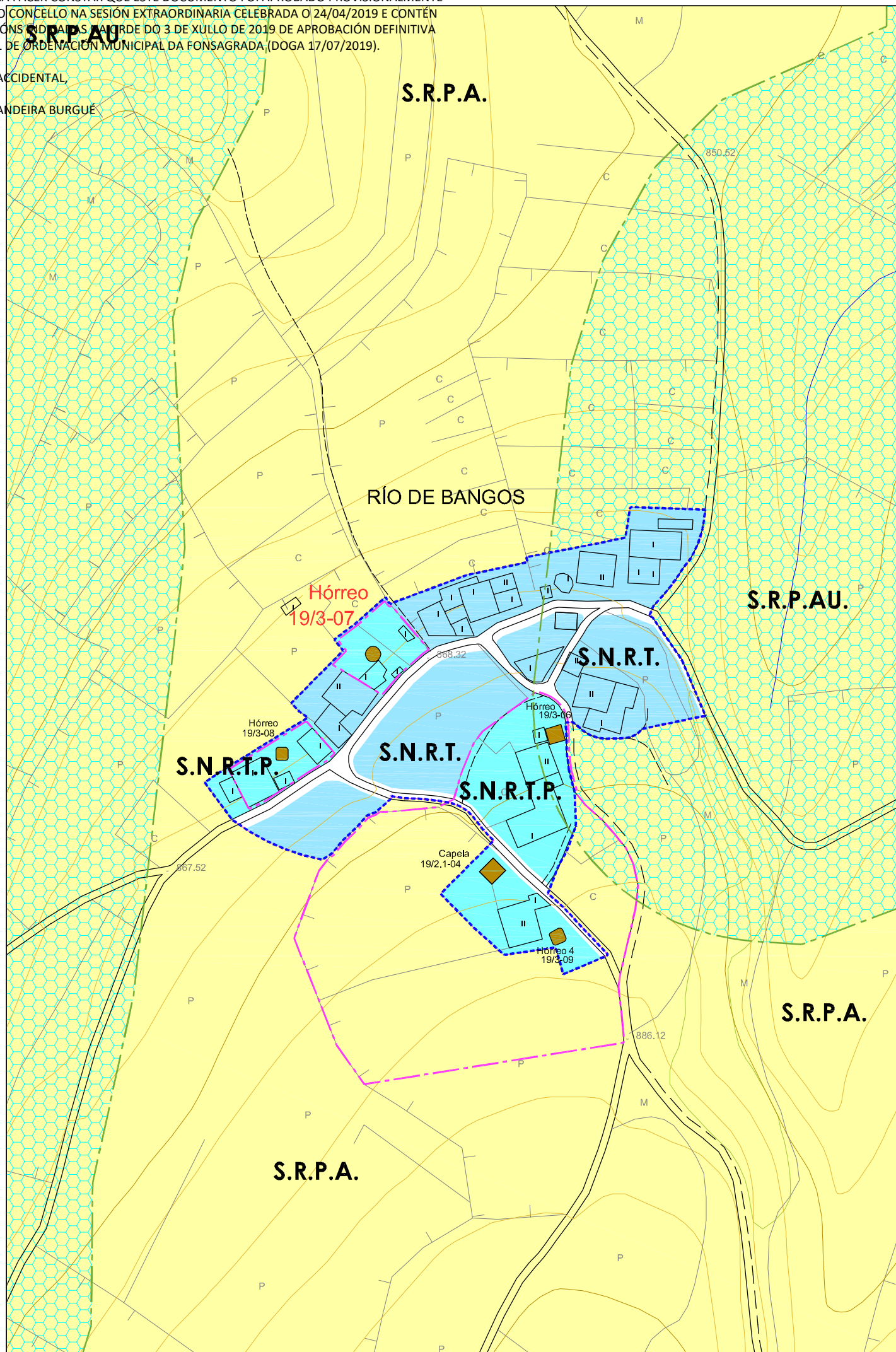
OBRAS PERMITIDAS: Mantemento, Conservación, Restauración e Consolidación.

MEDIDAS DE PROTECCIÓN E MELLORAS:  
- Tratamento de madeiras

<b>GA27018055</b> S.I.C. PROTECCIÓN INTEGRAL G-I	<b>GA27018054</b> XACEMENTOS ARQUEOLÓXICOS PROTECCIÓN INTEGRAL G-II	2.1-05 ELEMENTO CATALOGADO
CONTORNO DE PROTECCIÓN G-I-R	CONTORNO DE PROTECCIÓN G-II	CONTORNO DE PROTECCIÓN DO BEN CATALOGADO
CAMIÑO PRIMITIVO VESTIÑOS HISTÓRICOS	PROTECCIÓN DO CAMIÑO (30m.)	TERRITORIO HISTÓRICO

HÓRREO			
Núcleo	RÍO DE BANGOS		
Parroquia	ARROXO (S. Martín)		
Coordenadas UTM DATUM: EPSG:23029	X : 659789	Y : 4766168	Z : 872
Escala : 1/2000	Ref. : 19 / 3-06		





Nº DE HOJA: 07474

CATÁLOGO DE BENS PROTEXIDOS

CONSTRUCIÓNS ETNOGRÁFICAS

SITUACIÓN E ACCESO : Atópase no núcleo de Río de Bangos. O acceso é bo.

ADSCRIPCIÓN TIPOLÓXICA : Hórreo Asturiano-Lucense

PROTECCIÓN : INTEGRAL

CONSERVACIÓN : Regular

TITULARIDADE: Privada

ORDENANZA: Solo Núcleo Rural Tradicional Protección

DESCRIPCIÓN: Edificación situada á beira dun vial público no núcleo de Río de Bangos. Hórreo sobre catro pés de madeira apoiados en pilastras de mampostería de xisto.

A cámara aséntase sobre a grade, que apoia nos tornarratos, formada por catro trabes de considerable sección e por un peche de táboas de madeira colocadas en vertical.

Ten unha única porta de acceso, situada nun dos lados, entregándose na parte superior a outro conxunto de trabes que apoian nos esteos que forman os esquinais que soportan todo o peso da cuberta.

Cuberta mixta de lousa e palla a catro augas con estrutura de vigas de madeira.

OBRAS PERMITIDAS: Mantemento, conservación, Restauración e Consolidación.

MEDIDAS DE PROTECCIÓN E MELLORAS:

- Tratamento de madeiras.
- Obras de conservación e mantemento

<b>GA27018055</b> S.I.C. PROTECCIÓN INTEGRAL G-I	<b>GA27018054</b> XACEMENTOS ARQUEOLÓXICOS PROTECCIÓN INTEGRAL G-II	2.1-05 ELEMENTO CATALOGADO
CONTORNO DE PROTECCIÓN G-I-R	CONTORNO DE PROTECCIÓN G-II	CONTORNO DE PROTECCIÓN DO BEN CATALOGADO
CAMIÑO PRIMITIVO	VESTIÑOS HISTÓRICOS	PROTECCIÓN DO CAMIÑO (30m.)
		TERRITORIO HISTÓRICO

HÓRREO			
Núcleo	RÍO DE BANGOS		
Parroquia	ARROXO (S. Martín)		
Coordenadas UTM DATUM: EPSG:23029	X : 660713	Y : 4766202	Z : 865
Escala : 1/2000	Ref. : 19 / 3-07		

